

KOMATSU®

D155C-1

МОЩНОСТЬ НА МАХОВИКЕ:
325 л.с. (239 кВт) при 2000 об/мин

МАКС. ГРУЗОПОДЪЕМНОСТЬ:
70 000 кг (154320 фунтов/686 кН)

ЭКСПЛУАТАЦИОННАЯ МАССА:
45 800 кг (100970 фунтов)

D
155C

ТРУБОУКЛАДЧИК



На фотографии может быть изображено
опциональное оборудование

- **Большая грузоподъемность:** модель D155C-1 характеризуется максимальной грузоподъемностью (70 т) среди машин своего класса.
- **Большая устойчивость:** широкая колея гусеничного хода и большая габаритная длина гусениц в сочетании с легко регулируемыми противовесами обеспечивают безопасность и устойчивость машины.
- **Уменьшенное количество рычагов управления гарантирует высокое качество управления машины:** минимальное количество рычагов управления обеспечивает безопасную и бесперебойную эксплуатацию. К ним относятся автоматический стопор максимального подъема стрелы для принудительного выключения лебедки, полностью гидравлическая система управления лебедкой и тормоз лебедки закрытого типа, препятствующий ее проскальзыванию.
- **Мощный двигатель:** дизельный двигатель Komatsu S6D155-4 развивает полную мощность 320 л.с., что обеспечивает непревзойденную грузоподъемность. Топливная система с непосредственным впрыском обеспечивает экономию топлива и высокую эффективность.
- **Коробка передач TORQFLOW фирмы Komatsu:** коробка передач TORQFLOW обеспечивает плавное и быстрое переключение при помощи сервомеханизма и мгновенное изменение направления.
- **Прочная, проверенная в работе ходовая часть:** в трубоукладчиках Komatsu используется такая же ходовая часть, как и в бульдозерах Komatsu, поскольку она зарекомендовала себя в процессе эксплуатации прочной, экономичной и простой в обслуживании.

ИСТК

ОФИЦИАЛЬНЫЙ ДИСТРИБЬЮТОР KOMATSU

istk.ru

ТЕХНИЧЕСКИЕ ХАРАКТЕРИСТИКИ D155C

ДВИГАТЕЛЬ

Четырехтактный дизельный двигатель с турбонаддувом, водяным охлаждением Komatsu SA6D140. Шесть цилиндров; диаметр цилиндра и ход поршня: 140 мм x 165 мм, рабочий объем — 15,24 л (930 куб. дюймов).

Мощность на маховике.....325 л.с. (239 кВт) при 2000 об/мин
Макс. крутящий момент...144 кгм (1040 футо-фунтов/1411 Нм) при 1400 об/мин

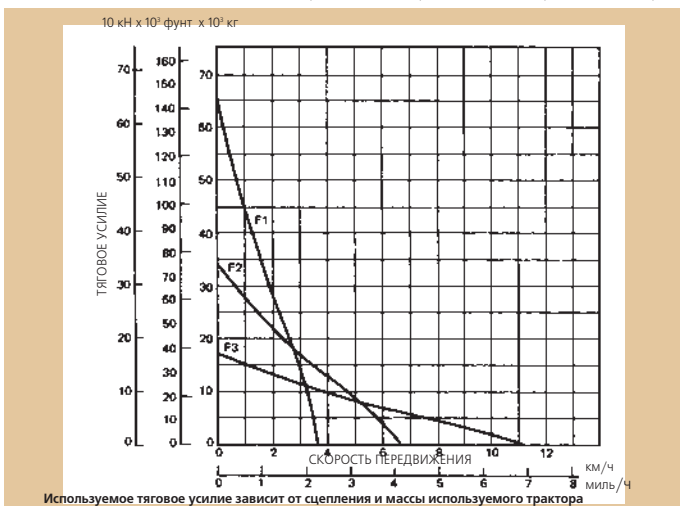
Характеристики стандартного двигателя, оснащенного вентилятором, воздушным фильтром, генератором, водяным насосом, масляным насосом, глушителем и топливным насосом при стандартной (по SAE) температуре окружающего воздуха (29,4 °C, 85 °F) и барометрических условиях (745 мм рт. ст., 29,38 дюймов рт. ст.).

Непосредственный впрыск для экономии топлива. Механический всережимный регулятор. Система принудительной смазки с приводом от шестерчатого насоса, полнопоточным и перепускным фильтрами (система двойной фильтрации). Для обеспечения номинальной выходной мощности двигателя регулировка впрыска топлива не требуется до высоты 3000 м (9840 футов). Воздушный фильтр сухого типа с автоматическим устройством пылеудаления, обеспечивающий продолжительный срок службы фильтрующего элемента, и указатель запыленности фильтра, обеспечивающий простоту техобслуживания. Электрическая пусковая система на 24 В.

КОРОБКА ПЕРЕДАЧ TORQFLOW

Уникальная коробка передач TORQFLOW фирмы Komatsu состоит из 3-элементного, одноступенчатого, однофазного гидротрансформатора с водяным охлаждением и планетарной коробки передач с многодисковой муфтой, с гидравлическим приводом и принудительной системой смазки для оптимальной теплопередачи. Переключение передач и изменение направления передвижения осуществляется с помощью одного рычага управления (3 передачи переднего хода и 3 передачи заднего хода). Оптимальная скорость машины, соответствующая требованиям рабочего режима. Рычаг блокировки переключения передач и выключатель блокировки нейтральной передачи препятствуют внезапному передвижению машины.

Скорости передвижения	Передний ход	Задний ход
1-я передача	0—3,6 км/ч (2,2 мили/ч)	0—4,4 км/ч (2,7 мили/ч)
2-я передача	0—6,6 км/ч (4,1 мили/ч)	0—7,8 км/ч (4,8 мили/ч)
3-я передача	0—11,2 км/ч (7,0 миль/ч)	0—12,4 км/ч (7,7 мили/ч)



РУЛЕВОЕ УПРАВЛЕНИЕ

Многодисковые муфты рулевого механизма мокрого типа, с рычажным управлением, гидравлическим приводом не требуют регулировки.

Ленточные тормоза рулевого механизма мокрого типа с ножным приводом, гидроусилителем для легкого управления и продолжительного срока службы. Муфты и тормоза рулевого механизма соединены между собой для облегчения рулевого управления.

Мин. радиус поворота.....3,58 м (11 футов 9 дюймов)

КОНЕЧНАЯ ПЕРЕДАЧА

Двухступенчатый редуктор, цилиндрические прямозубые шестерни, чтобы свести к минимуму передачу рывков деталям системы силовой передачи. Для облегчения замены на месте эксплуатации ободы сегментированных звездочек крепятся болтами.

ХОДОВАЯ ЧАСТЬ

Подвеска.....Жесткая
Рама гусеничной тележки.....Коробчатая конструкция из высокопрочной стали

Катки и направляющие колеса: гусеничная цепь, смазанная на весь срок службы, поддерживающие катки и направляющие колеса герметизированы плавающими уплотнениями.

Количество опорных катков (с каждой стороны).....8
Количество поддерживающих катков (с каждой стороны).....2

Гусеничная цепь: сборная с одним грунтозацепом. Уникальная крестообразная конструкция пылезащитных уплотнений предотвращает попадание пыли в зазоры между пальцами и втулками, что способствует увеличению срока службы. Натяжение гусеницы легко регулируется с помощью шприца для консистентной смазки.

Количество башмаков (с каждой стороны).....45
Высота грунтозацепа.....80 мм (3,1 дюйма)
Ширина башмака.....710 мм (28,0 дюйма)
Площадь опорной поверхности.....51400 см² (7967 дюймов²)
Давление на грунт.....0,89 кг/см² (12,66 фунтов/дюйм²/87,3 кПа)

ОБОРУДОВАНИЕ ДЛЯ УКЛАДКИ ТРУБ

Грузоподъемность: обладая максимальной грузоподъемностью 70000 кг (154320 фунтов/686 кН) в своем классе, трубоукладчик D155C идеально подходит для эксплуатации на больших площадках, где требуется укладка труб диаметром более 48 дюймов. Вылет стрелы составляет от 1,2 до 6,1 м (3,9 – 20,0 фута)

Крюк: регулируемый двухскоростной крюк с гидравлическим управлением от лебедки обеспечивает плавный и мощный подъем. Высота подъема крюка.....5345 мм (17 футов 6 дюймов)
Скорость подъема крюка (пустой барабан)

	Низкая	Высокая
Подъем	6,0 м/мин (19,7 футов/мин)	4,8 м/мин (15,7 футов/мин)
Опускание	13,8 м/мин (45,3 фут/мин)	11,1 м/мин (36,4 фут/мин)

Стрела: Сварная коробчатая конструкция стрелы изготовлена из высокопрочной стали для подъема тяжелых грузов. Стрела с канатным управлением имеет автоматическое стопорное устройство максимального подъема, которое препятствует чрезмерному подъему стрелы.

	Стандартная стрела	Оptionная стрела
Длина стрелы	6200 мм (20 футов 4 дюйма)	7300 мм (23 фута 11 дюймов)
Масса стрелы	1670 кг (3680 фунтов)	1800 кг (3970 фунтов)

Лебедка: С гидравлическим управлением, двойным барабаном и двусторонней тягой. Привод от многодисковой коробки передач мокрого типа с рычагом переключения высокой/низкой скорости и многодисковыми тормозами мокрого типа.

Размеры лебедки:

Барабан крюка (диаметр x ширина).....290 мм (11,4 дюйма) x 340 мм (13,4 дюйма)

Барабан стрелы (диаметр x ширина).....290 мм (11,4 дюйма) x 166 мм (6,5 дюймов)

Характеристики троса (диаметр x длина):

Крюк (закрепленный).....20 мм (0,79 дюйма) x 95 м (312 дюймов)

Стрела (закрепленная).....20 мм (0,79 дюйма) x 65 м (213 дюймов)

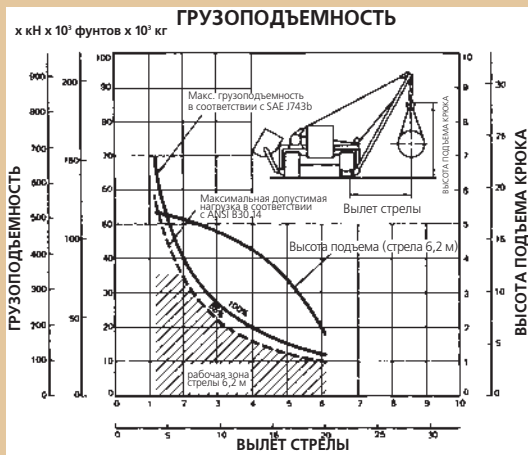
Крюк (макс.).....20 мм (0,79 дюйма) x 190 м (623 дюйма)

Стрела (макс.).....20 мм (0,79 дюйма) x 80 м (262 дюйма)

Противовесы: Сегментированные плиты массой 1530 кг (3370 фунтов) Всего четыре плиты. С гидравлическим управлением.

Общая масса

(включая четыре плиты, раму и гидроцилиндры)...9130 кг (20130 фунтов)



ЗАПРАВОЧНЫЕ ЕМКОСТИ ДЛЯ ОХЛАЖДАЮЩЕЙ ЖИДКОСТИ И СМАЗОЧНЫХ МАТЕРИАЛОВ

Охлаждающая жидкость.....	175 л (46,2 гал. США)
Топливный бак.....	480 л (126,8 гал. США)
Двигатель.....	71 л (18,8 гал. США)
Гидротрансформатор, коробка передач, корпус конической шестерни и картер рулевого механизма.....	185 л (48,9 гал. США)
Конечная передача (с каждой стороны).....	55 л (14,5 гал. США)
Лебедка.....	125 л (33 гал. США)
Противовес.....	47 л (12,4 гал. США)



ЭКСПЛУАТАЦИОННАЯ МАССА (прибл.)

Эксплуатационная масса, включая крюк, стрелу, лебедку, противовесы, заправочные емкости для смазочных материалов, охлаждающей жидкости и топлива.....45 800 кг (100 970 фунтов)

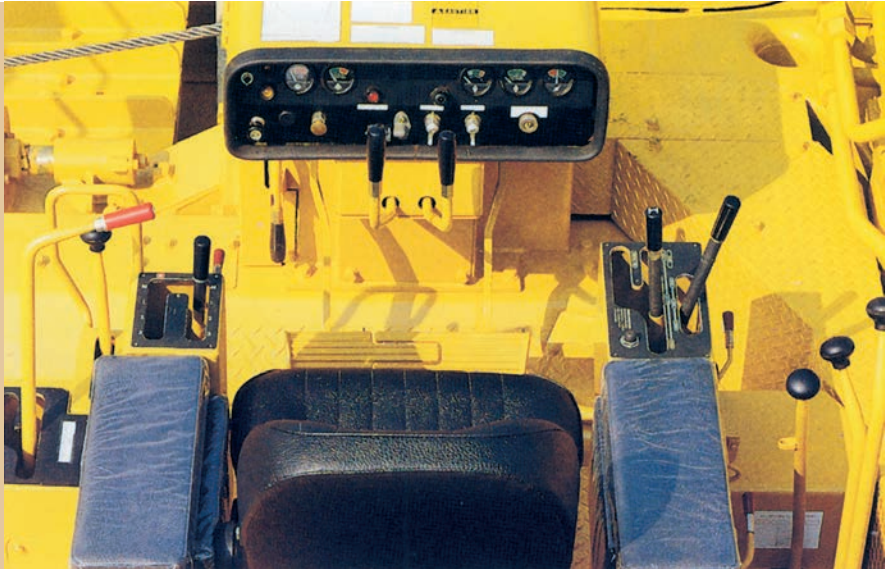
СТАНДАРТНОЕ ОБОРУДОВАНИЕ

- Коробка передач TORQFLOW • Башмаки с одним грунтозацепом 710 мм (28,0 дюймов) • Гидравлические регуляторы натяжения гусениц
- Генератор 24 В, 35 А • Электростартер 24 В, 11 кВт • Педаль управления замедлителем оборотов двигателя • Сегментированные звездочки
- Передний тяговый крюк • Сиденье с гидравлической подвеской • Воздушный фильтр сухого типа с автоматическим устройством пылеудаления и указателем запыленности фильтра • Аккумуляторные батареи 24 В (12 В x 2), 170 А/ч • Рама гусеничной тележки с 8 катками • Система освещения (включая одну заднюю и две передние фары)
- Муфты и тормоза рулевого механизма мокрого типа • Ограждение картера конечной передачи • Встроенный радиатор • Нижнее ограждение
- Сегментированные ограждения опорного катка • Передний бампер • Тяговый стержень поворота платформы • Стрела 6,2 м (20 футов 4 дюйма)
- Автоматический стопор максимального подъема стрелы • Лебедка с двойным барабаном и двусторонней тягой • Противовесы с гидравлическим управлением • Крюк • Комплект инструментов.

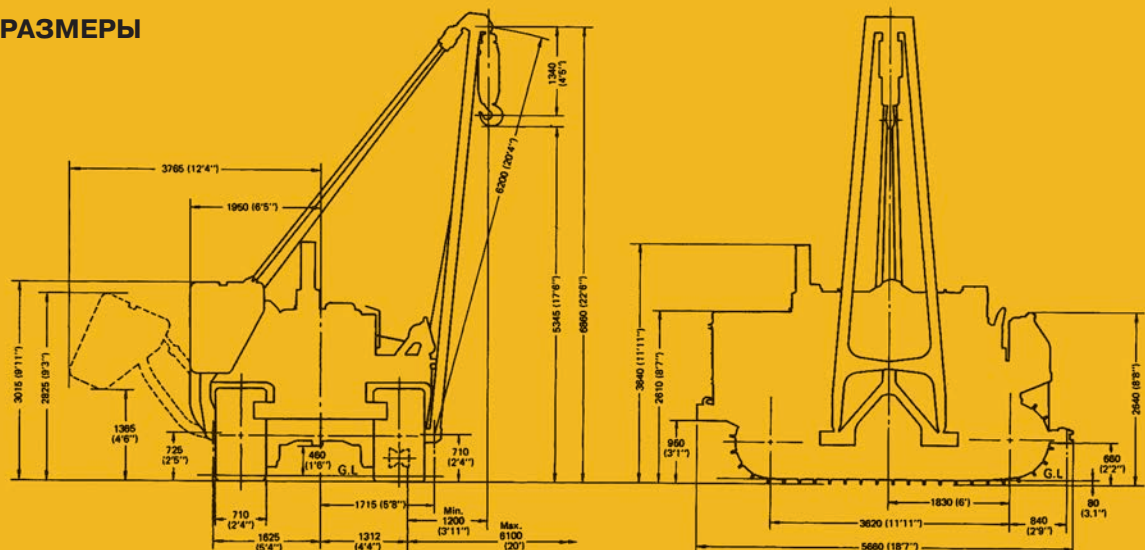


ХАРАКТЕРИСТИКИ ОРГАНОВ УПРАВЛЕНИЯ

Органы управления сконструированы с учетом требований эргономики — просты в использовании и легко доступны. Соединенные муфты и тормоза рулевого механизма обеспечивают быстрое и бесперебойное рулевое управление с помощью одной педали. Управление всеми перемещениями крюка, лебедки и стрелы осуществляется с помощью трех рычагов. Органы управления противовесами расположены рядом с сиденьем с гидравлической подвеской. Сиденье обеспечивает комфортную работу и способствует продуктивной, бесперебойной эксплуатации.



РАЗМЕРЫ



Дорожный просвет.....460 мм (1 фут 6 дюймов)

Ед. измерения: мм (фут дюйм)

Прочие особенности



Силовая передача лебедки: мокрого типа, с приводом от шестерни для максимального срока службы. Единая система силовой передачи обеспечивает эффективное управление автономным перемещением стрелы и крюка. Это означает, что обе функции можно выполнять без корректировки по отношению к любой другой функции.

Простая система управления лебедкой: компактная и легкая лебедка с простым в эксплуатации механизмом управления и рычагом переключения высокой/низкой скорости обеспечивает точное, плавное и надежное управление лебедкой в соответствии с массой трубы. Благодаря применению механизма блокировки, рычаги управления крюком и стрелой переходят в заблокированное положение при установке рычага переключения высокой/низкой скорости в нейтральное положение. Кроме того, в целях максимальной безопасности рычаг переключения высокой/низкой скорости не перемещается, если крюк или стрела находятся в поднятом или опущенном положении. Во избежание чрезмерного поворота трубы или повреждения труб при резкой остановке опускание крюка производится с помощью гидропривода. Управление осуществляется с помощью всего трех рычагов: одного для коробки передач, одного для крюка и одного для стрелы. Для обеспечения легкого управления все рычаги приводятся в действие гидроприводом.

В результате производится быстрое и скоординированное перемещение. Клапан PPS регулирует усилие действия рычага пропорционально ходу рычагов, что способствует точному управлению.

Прочная ходовая часть бульдозера: в трубоукладчике D155C используется та же ходовая часть, которая применяется в высокопроизводительном бульдозере D155A фирмы Комацу. В результате достигается плавное передвижение машины D155C. Сегментированное ограждение опорного катка препятствует попаданию камней и других абразивных материалов между опорным катком и звеньями башмака гусеницы. Плавающие уплотнения с канавкой обеспечивают эффективное смазывание опорных катков и направляющих колес и не допускают попадания пыли внутрь.

ДОПОЛНИТЕЛЬНОЕ РАБОЧЕЕ ОБОРУДОВАНИЕ

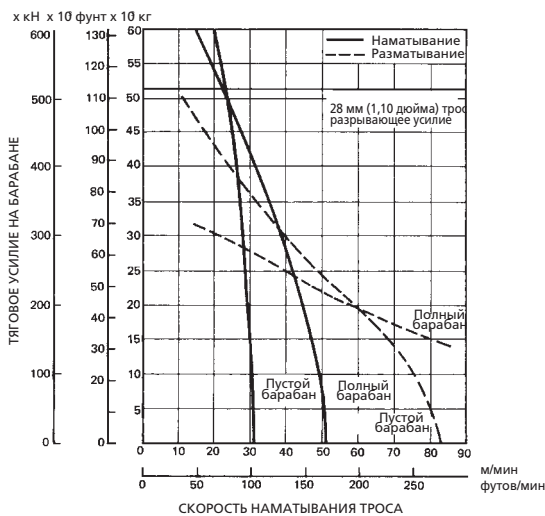
Индикатор механического момента: устройство защиты для предупреждения оператора о том, что машина достигла предельного значения подъема. Информировывает оператора о необходимости регулировки положения стрелы и противовеса. Для установки этого оборудования в машине предусмотрен специальный жгут проводов.

Устройство предупреждения перетяжки: предупреждает оператора о перетяжке шкива крюка, защищая важные компоненты от повреждения разорванным тросом.

Индикатор нагрузки: информирует оператора об оптимальной рабочей зоне и номинальной грузоподъемности в зависимости от угла подъема стрелы, что обеспечивает безопасное выполнение работ по укладке труб.

Буксирная лебедка: буксирная лебедка с одним барабаном, с приводом от шестерни и двусторонней тягой. Многодисковая муфта мокрого типа с гидравлическим управлением. Многодисковая трансмиссия мокрого типа.

Масса.....2270 кг (5000 фунтов)
 Диаметр барабана..... 330 мм (13,0 дюйма)
 Ширина барабана.....300 мм (11,8 дюймов)
 Диаметр фланца.....600 мм (23,6 дюймов)
 Длина троса.....28 мм (1,10 дюйма)
 x 65 м (213 дюймов)
 Максимальная грузоподъемность:.....74 м
 (243 дюйма)
 Тяговое усилие на барабане:
 Пустой барабан.....52700 кг
 (116180 фунтов/516 кН)
 Полный барабан.....52700 кг
 (116180 фунтов/516 кН)



Материалы и технические характеристики могут изменяться без уведомления.

KOMATSU

ИСТК
 ОФИЦИАЛЬНЫЙ ДИСТРИБЬЮТОР KOMATSU

8-800-555-21-12
 istk.ru mail@istk.ru